

太陽光発電システムのある暮らし

～現代、そして将来世代のために～

太陽光発電システムの設置はメリットがたくさん。

環境にも家計にも優しく、余った電気は売ることができます。

太陽光発電システムのある暮らしを始めてみませんか？

☆経済性のメリット

発電によって毎月の電気代が安くなり、また、余剰電力の売電※により設置コストの早期回収が可能です。また、エコを応援する自治体の補助金制度があります。

※ 平成 26 年度においては、太陽光発電設備が 10 k W 未満の場合、余剰電力を 37 円/kWh を 10 年間固定で電力会社が買い取ってくれます。
(通常電力会社から購入している電気代は 18 円 24 銭 ～ 28 円 75 銭/kwh)

☆緊急時の有効活用

災害時に停電が生じた場合、テレビ等からの情報も途絶え、携帯電話の充電すら困難になります。また寒い季節にはエアコン等も作動せず暖を取ることが難しくなる状況も考えられます。そこで、太陽光発電システムの自立運転機能を使用すれば、日中に一定程度の電化製品を使うことができるようになります。情報入手や安全の確保等に役立ちます。

☆環境問題への取り組み

太陽光発電は、地球温暖化現象の原因とされる二酸化炭素を発電時に排出しません。

環境負荷を軽減し、現在及びお子様お孫様以降の将来世代が豊かに生活して行ける低炭素社会を実現する方法です。

<p>売電による収入！</p> <ul style="list-style-type: none">• 売電価格 37 円 / k W h (平成 26 年度)• 高額買取が 10 年間固定 4 k W システムを設置した場合、 1 年間の売電収入はおよそ 15 万円。	<p>宮城県の補助金により 割安な設置コスト！</p> <ul style="list-style-type: none">• 1 件あたり 6 万円 (定額) の補助 (平成 26 年度) (※住宅用 10 k W 未満が対象)
<p>長期安定的 収入確保！</p> <ul style="list-style-type: none">• 手間いらず、かつ長期寿命 (20 年以上) <p>太陽光パネルは、モーター等により駆動する装置ではないため、故障が少ない。</p>	<p>10kW以上の 非住宅用システムならば、 発電全量買取！</p> <ul style="list-style-type: none">• 売電価格 32 円 (税込) / k W h• 高額買取が 20 年間固定• 税制上の優遇あり (特別償却・全額即時償却/特別控除) <p>高利回りが 20 年間継続する投資効果です。</p>

3つの機器で効率よく電気をつくります

1

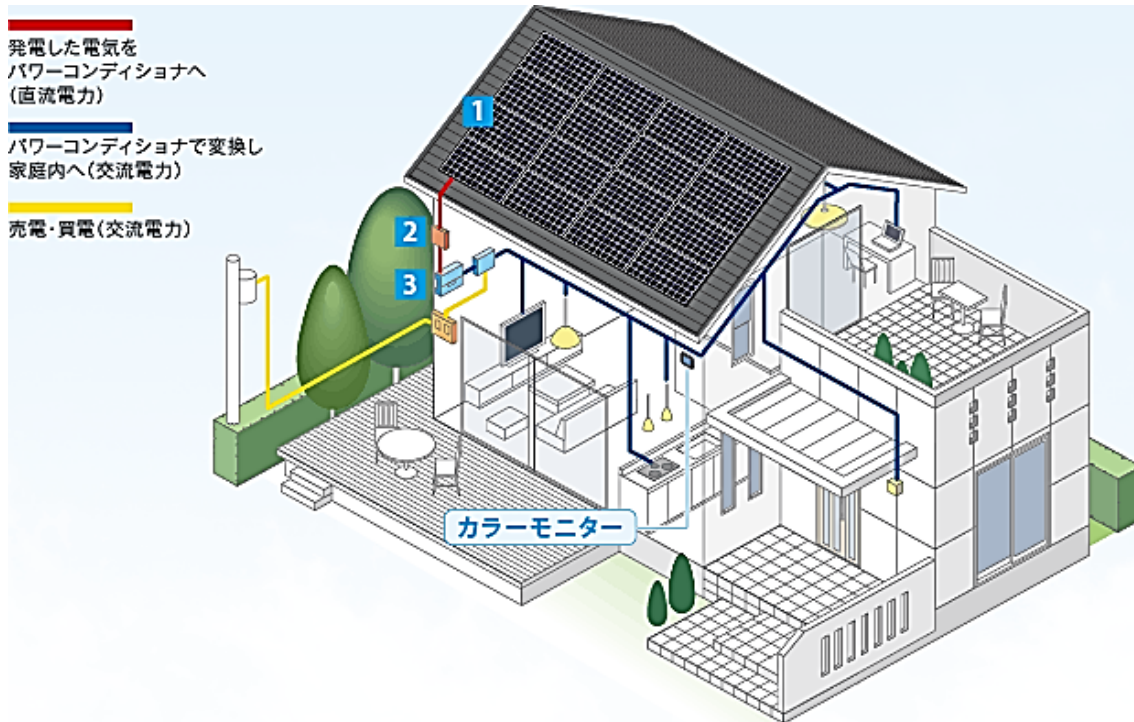
電気を効率よくつくる
太陽電池モジュール ▶

2

電気を集める
接続箱 ▶

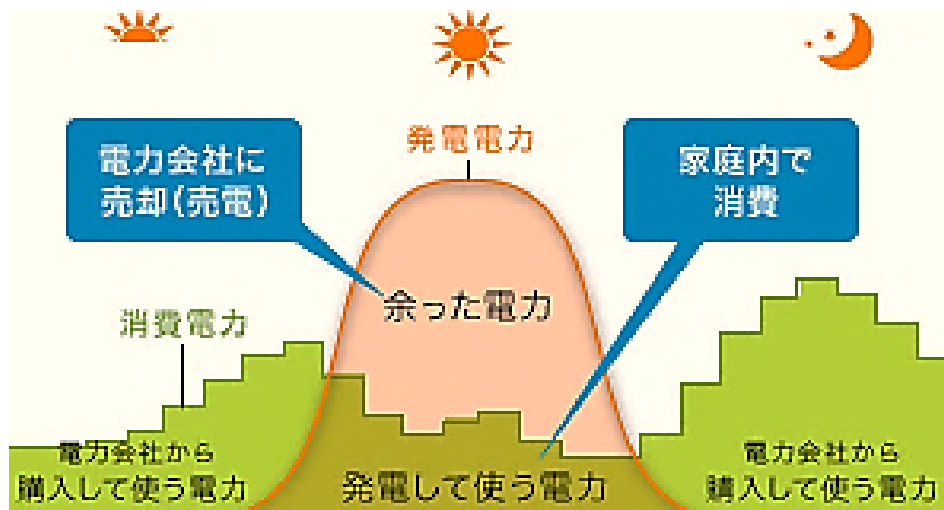
3

電気を効率よく変換する
パワーコンディショナ



余った電気は 売ることができます。

日中、発電した電力を自宅の電灯や電気製品に使うほか、余った電気は電力会社に売却することができます。



当社は、世界 No. 1 電源メーカーであるデルタ電子株式会社の太陽光発電システムを採用しております。「2009 高雄ワールドゲームズメインスタジアム」に採用されるなど、優れた性能とコストパフォーマンスで高い評価をいただいております。住宅用

にも高効率で信頼できるシステムをお届けします。

デルタ電子株式会社については以下リンクをご参照下さい。

<http://www.dej.co.jp/pvsolutions/>

<http://www.dej.co.jp/index.htm>

写真は、当社（(株) ガス&ライフ）が施工協力した
東北大学設置のデルタ電子製太陽光パネルです。



